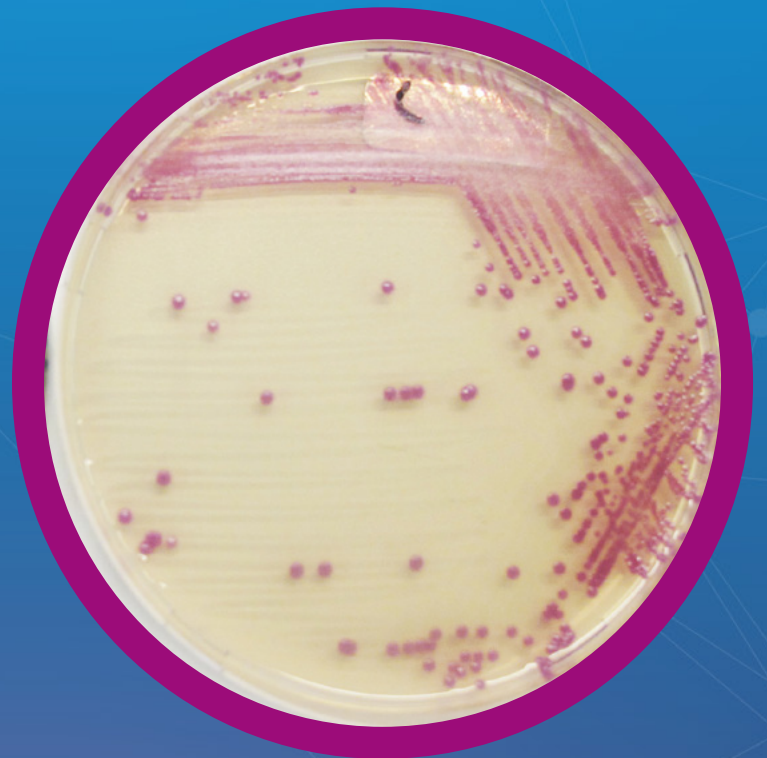


LIM RambaQUICK™ StrepB Method



+



Click below:

[EN](#)

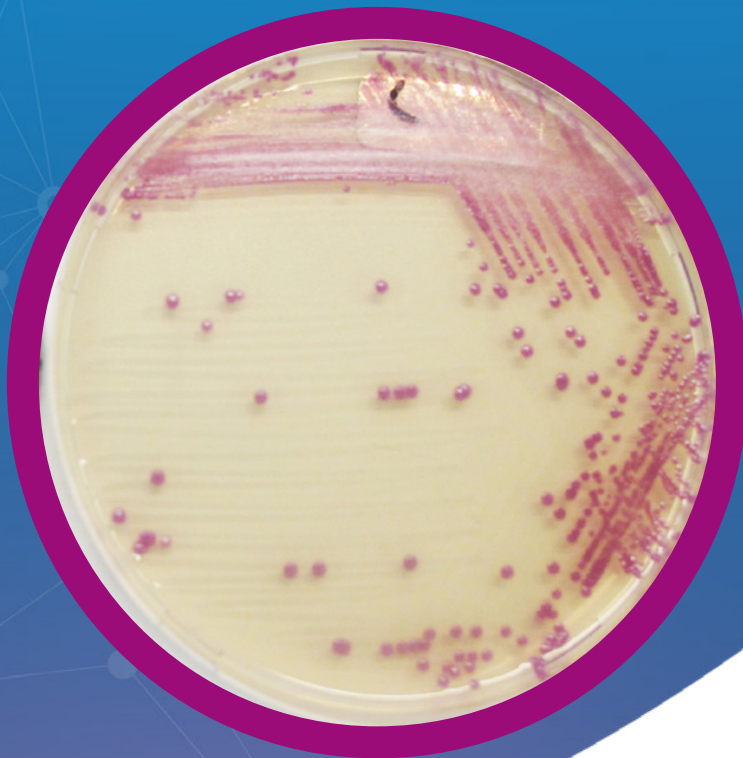
[FR](#)

[ES](#)

LIM RambaQUICK™ StrepB Method



+



For Group B *Streptococcus* (GBS) screening

LIM RambaQUICK™ StrepB Method

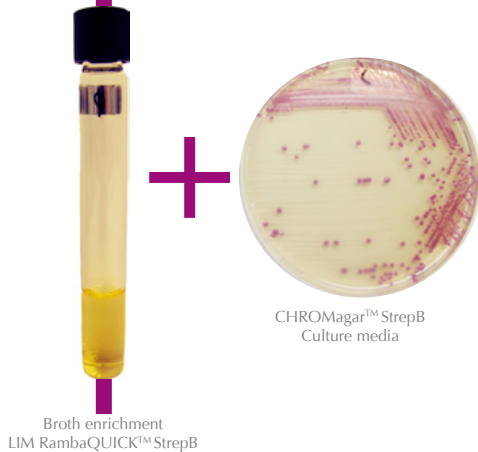
www.CHROMagar.com

For Group B Streptococcus (GBS) screening

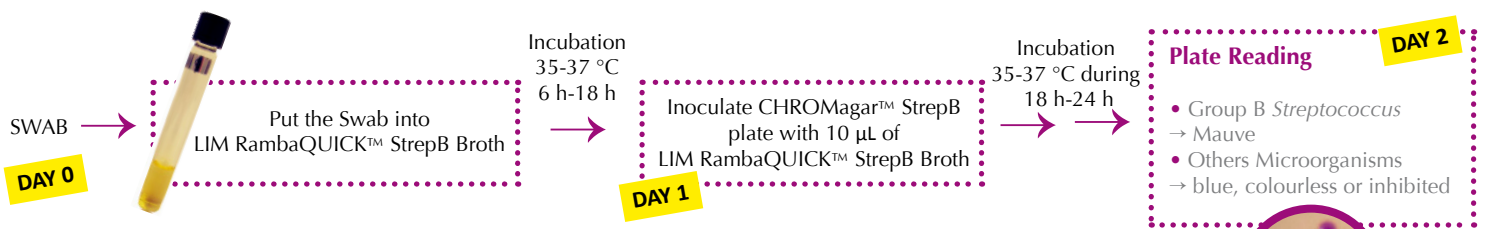
Background

The CDC recommends pregnant women to be tested at 35 to 37 weeks of pregnancy for *Group B Streptococcal (GBS)* carriage by **selective enrichment broth of vaginal/anorectal swab samples**, followed by subculture. However, the selective broth formulas are not dedicated to the inhibition of *Enterococci*, usually part of the anorectal flora and able to hide the growth of GBS, source of false negative results.

LIM RambaQUICK™ StrepB is a selective enrichment broth **designed to largely reduce the growth of *Enterococci***, while allowing growth of GBS, and, therefore to raise the sensitivity of the prepartum screening method.



LIM RambaQUICK™ StrepB Method



Performance of the LIM RambaQUICK™ StrepB broth

Compared to classical LIM + subculture method:

INHIBITION OF MOST ENTEROCOCCI

LIM RambaQUICK™ StrepB is a selective enrichment broth **designed to largely reduce the growth of *Enterococci***, while allowing growth of GBS, and, therefore to raise the sensitivity of the prepartum screening method.

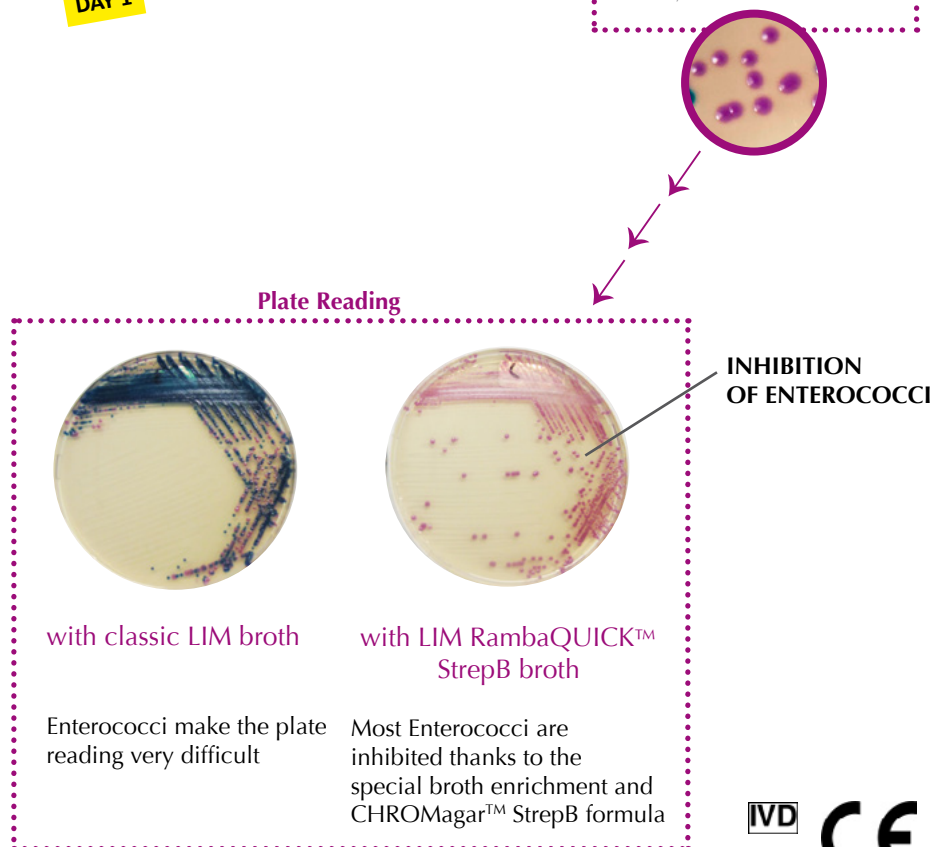
BROTH INOCULATION

Classical Method recommends overnight broth incubation for classical LIM. LIM RambaQUICK™ StrepB can be used also with overnight incubation, but has an optimal differentiation at 6h only as suggested in the Dr. Poisson Method Study.

Study: Prepartum vaginal/anorectal GroupB Streptococcus screening: Improvement of the enrichment step by the broth of additive RambaQUICK StrepB; D. Poisson et al. Centre Hospitalier Régional Orleans, France; Journal of Microbiology Methods 89 (2012) 107-109 doi:10.1016/j.mimet.2012.02.012

EASY INTERPRETATION OF THE SUBCULTURE PLATE

Easier reading of CHROMagar™ StrepB plate thanks to an intense mauve colony colouration.



Order References

Please use these product references when contacting your local distributor:

CHROMagar™ StrepB 5000 mL pack SB282
LIM RambaQUICK™ StrepB ... 5000 mL pack LB082

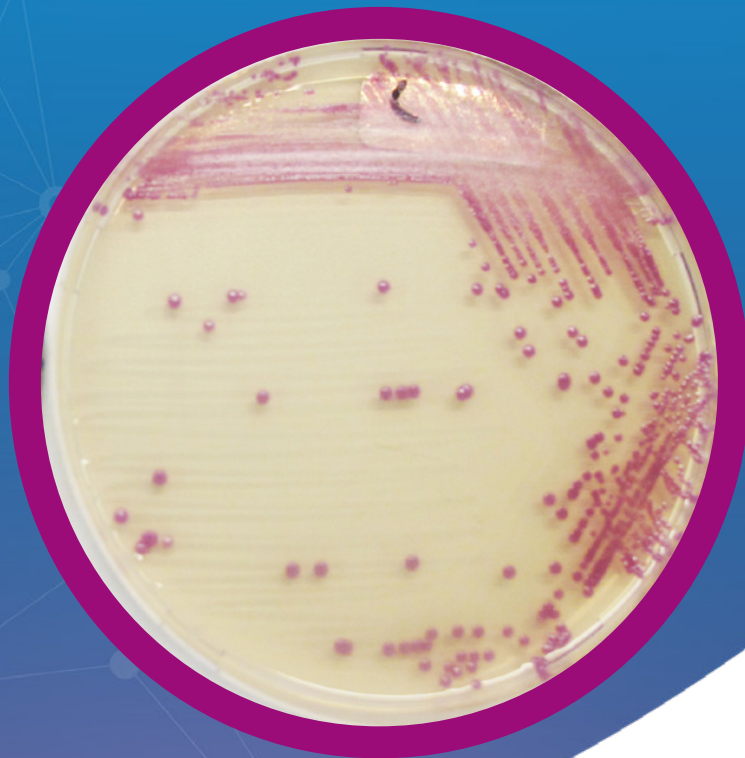
Manufacturer: CHROMagar, 29 avenue George Sand, 93210 La Plaine Saint-Denis - France
Email: CHROMagar@CHROMagar.com
Website: www.CHROMagar.com
Find your nearest distributor on www.CHROMagar.com/contact



LIM RambaQUICK™ StrepB Method



+



**Pour le dépistage des Streptocoques
du groupe B (SGB)**

● Méthode LIM RambaQUICK™ StrepB

www.CHROMagar.com

Pour le dépistage des Streptocoques du groupe B (SGB)

Contexte

Le CDC recommande que les femmes enceintes soient testées entre 35 et 37 semaines de grossesse pour le transport du streptocoque du groupe B (GBS) par **bouillon d'enrichissement sélectif d'échantillons vaginaux/ano-rectaux**, suivi d'une sous-culture. Cependant, les formules de bouillon sélectif ne sont pas dédiées à l'inhibition des entérocoques, qui font généralement partie de la flore ano-rectale et permettent de masquer la croissance du SGB, source de résultats faussement négatifs.

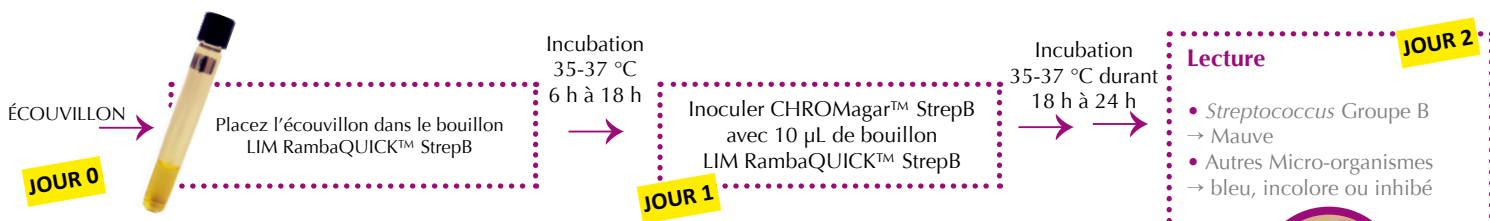
LIM RambaQUICK™ StrepB est un bouillon d'enrichissement sélectif **conçu pour réduire largement la prolifération des entérocoques**, tout en permettant la croissance du SGB et, par conséquent, pour augmenter la sensibilité de la méthode de dépistage du pré-partum..



Enrichissement en bouillon LIM RambaQUICK™ StrepB

Milieu de culture CHROMagar™ StrepB

Méthode LIM RambaQUICK™ StrepB



Performance du Bouillon LIM RambaQUICK™ StrepB

Par rapport à la méthode classique LIM + sous culture :

INHIBITION DE LA PLUPART ENTEROCOCCI

LIM RambaQUICK™ StrepB est un bouillon d'enrichissement sélectif **conçu pour réduire largement la prolifération des entérocoques**, tout en permettant la croissance de GBS, et, par conséquent, pour augmenter la sensibilité de la méthode de dépistage prépartum.

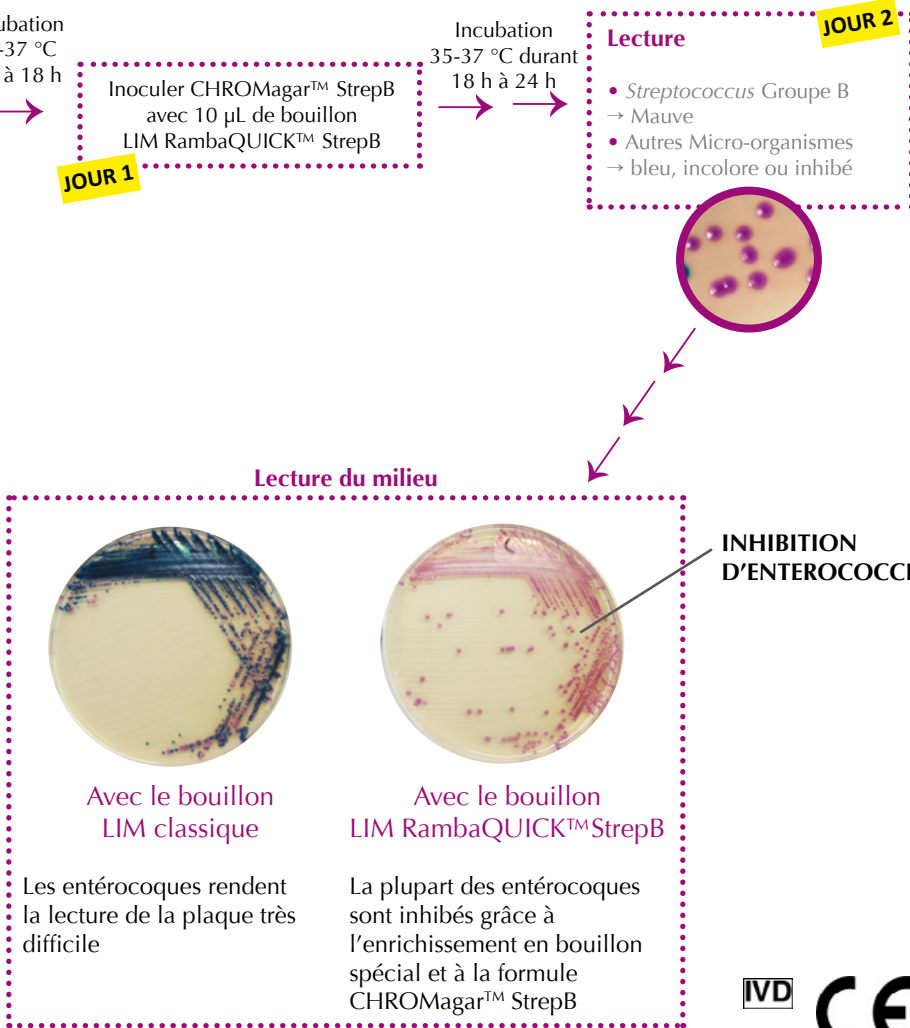
INOCULATION DU BOUILLON

La méthode classique recommande l'incubation du bouillon pendant la nuit pour le LIM classique. LIM RambaQUICK™ StrepB peut être utilisé avec une incubation pendant la nuit, mais sa différenciation est optimale à 6 h seulement, comme le suggère l'étude de la méthode Dr. Poisson.

Étude : Filtration pré-partum du groupe vaginal / anorectal Filtrage des streptocoques: amélioration de l'étape d'enrichissement par le bouillon d'additif RambaQUICK StrepB; D. Poisson et al. Centre Hospitalier Régional Orleans, France; Journal de Méthodes de Microbiologie 89 (2012) 107-109 doi:10.1016/j.mimet.2012.02.012

INTERPRÉTATION FACILE

Lecture plus facile de la boîte CHROMagar™ StrepB grâce à une coloration intense des colonies mauves.



Référence pour commander

Veillez utiliser ces références produits lorsque vous contactez votre distributeur local :

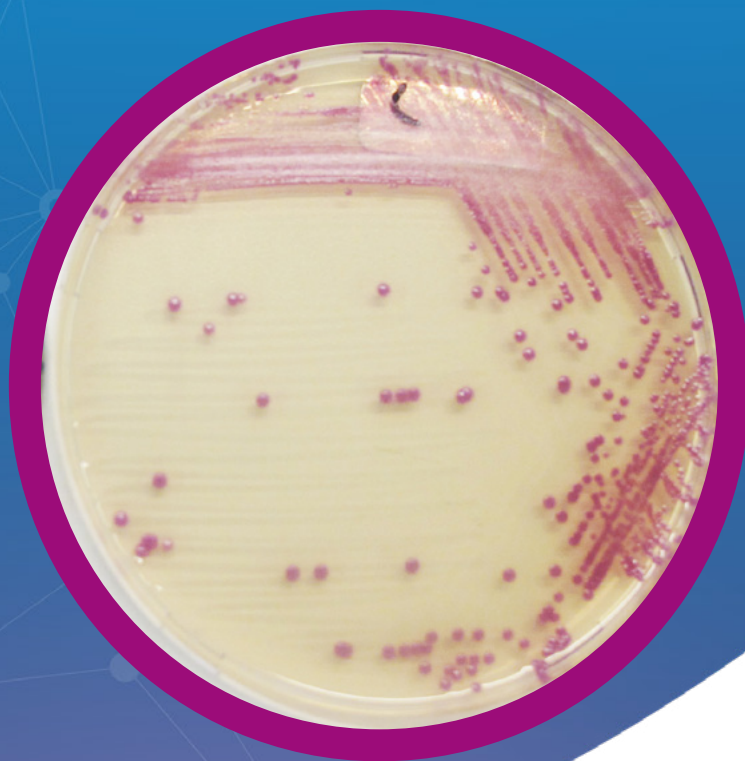
CHROMagar™ StrepB Pack de 5000 mL SB282
LIM RambaQUICK™ StrepB ... Pack de 5000 mL LB082

Fabricant : CHROMagar, 29 avenue George Sand, 93210 La Plaine Saint-Denis - France
Email : CHROMagar@CHROMagar.com
Siteweb : www.CHROMagar.com
Trouvez votre distributeur le plus proche sur
www.CHROMagar.com/contact

LIM RambaQUICK™ StrepB Method



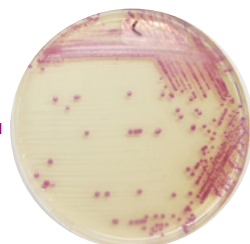
+



For Group B *Streptococcus* (GBS) screening



Caldo de enriquecimiento LIM RambaQUICK™ StrepB



Medio de cultivo CHROMagar™ StrepB

Para la detección de Estreptococos del grupo B (EGB)

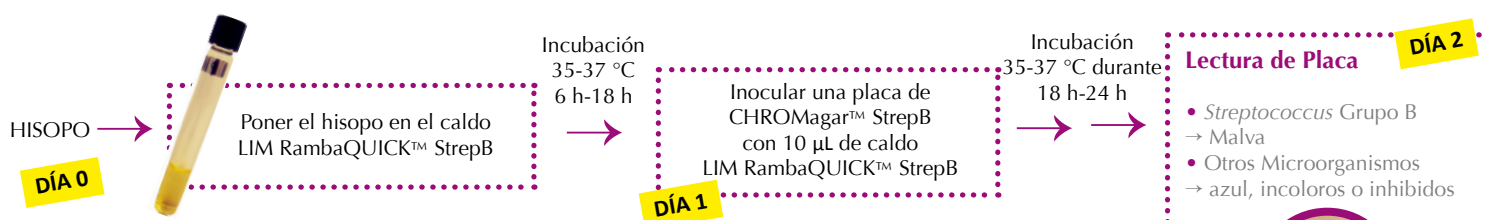
Antecedentes

Los Centros para el Control y la Prevención de Enfermedades ("CDC", por sus siglas en inglés) recomiendan realizar un examen a las mujeres embarazadas entre las semanas 35 y 37 para detectar la presencia de Estreptococos grupo B, mediante un caldo de enriquecimiento selectivo vagino-rectal seguido de un subcultivo. Sin embargo, las formulas de los caldos selectivos no han sido optimizadas para reducir en gran manera el crecimiento de los Enterococos, presentes normalmente en la flora anorectal y capaces de esconder el crecimiento de EGB, llevando a falsos resultados negativos.

LIM RambaQUICK™ StrepB es un caldo de enriquecimiento selectivo diseñado para reducir en gran manera el crecimiento de los Enterococos, a la vez que permite el crecimiento de EGBs, mejorando la sensibilidad del método de detección preparto.



Método LIM RambaQUICK™ StrepB



Rendimiento del caldo LIM RambaQUICK™ StrepB

En comparación con el método LIM + subcultivo:

INHIBICIÓN DE LA MAYORÍA DE ENTEROCOCCUS

LIM RambaQUICK™ StrepB es un caldo de enriquecimiento selectivo **diseñado para reducir en gran manera el crecimiento de los Enterococos**, a la vez que permite el crecimiento de EGBs, mejorando por tanto la sensibilidad del método de detección preparto.

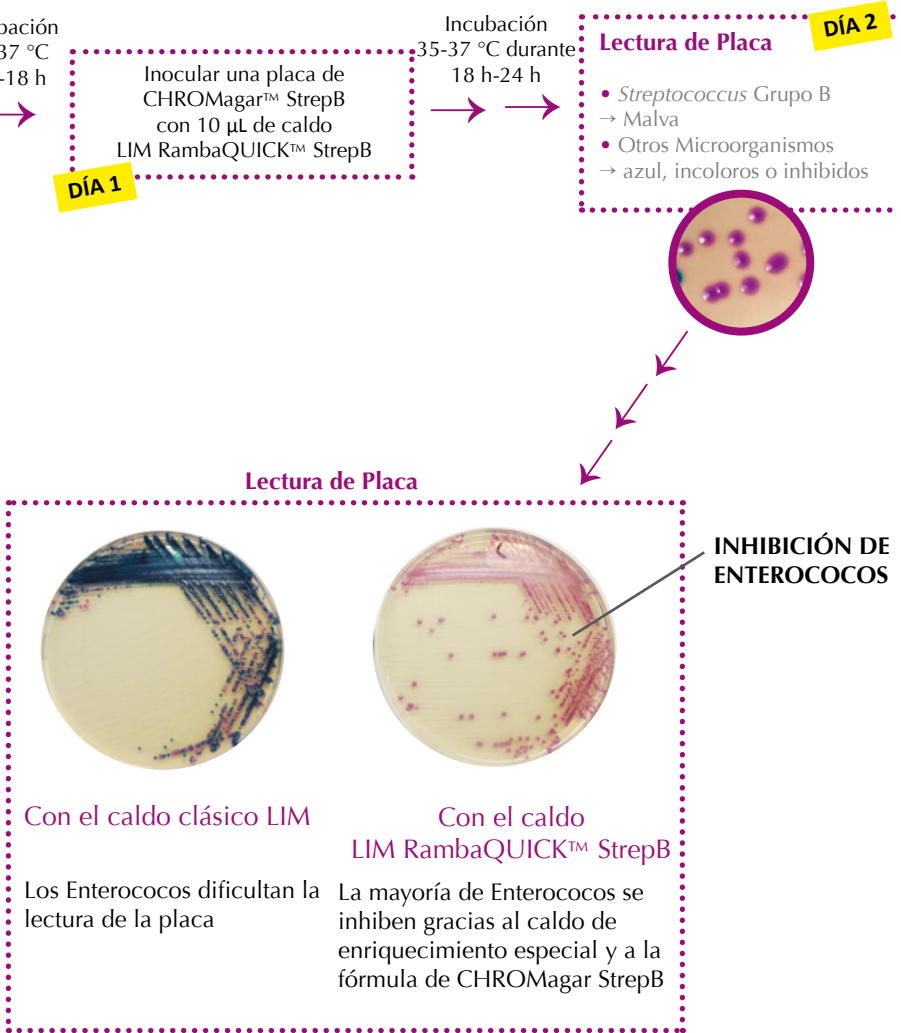
INOCULACIÓN DEL CALDO

El Método Clásico recomienda una noche de incubación en el LIM. LIM RambaQUICK™ StrepB también puede usarse tras una noche de incubación pero tiene una diferenciación óptima tras solo 6 h, según sugiere el Método de Estudio del Dr. Poisson.

Estudio: Monitorización Preparto vaginal/anorectal de Estreptococos Grupo B: Mejora del paso de enriquecimiento con el caldo RambaQUICK StrepB; D. Poisson et al. Centre Hospitalier Régional Orleans, France; Journal of Microbiology Methods 89 (2012) 107-109 doi:10.1016/j.mimet.2012.02.012

FÁCIL INTERPRETATION DE LA PLACA DE SUBCULTIVO

Fácil lectura de la placa CHROMagar™ StrepB gracias a una coloración malva intensa.



Información para hacer pedidos

Gracias por utilizar las siguientes referencias al consultar a su distribuidor :

CHROMagar™ StrepB Envase de 5000 mL SB282
LIM RambaQUICK™ StrepB ... Envase de 5000 mL LB082

Fabricante: CHROMagar, 29 avenue George Sand, 93210 La Plaine Saint-Denis - Francia
Email: CHROMagar@CHROMagar.com
Sitio web: www.CHROMagar.com

Encuentre su distribuidor más cercano en:
www.CHROMagar.com/contact