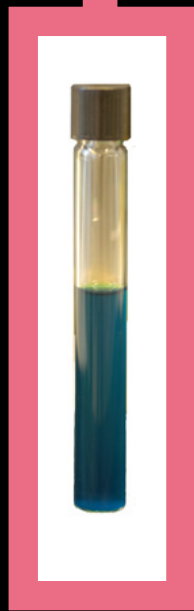
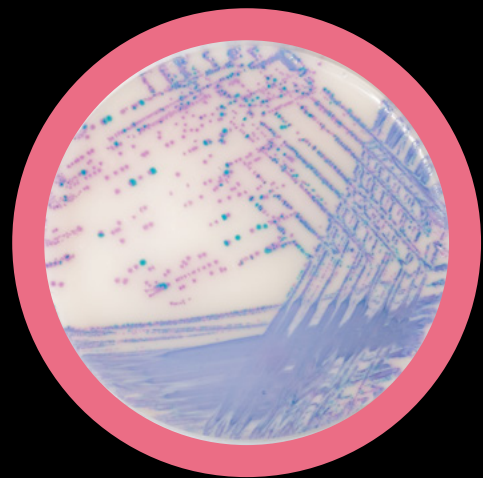


RambaQUICK™ Salmonella Method



+



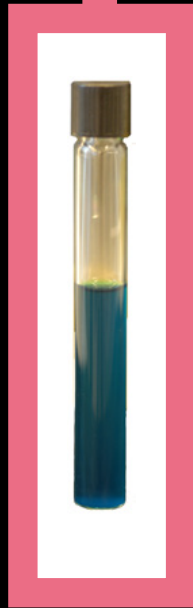
Broth enrichment
RambaQUICK™ Salmonella

CHROMagar™ Salmonella Plus
Culture media

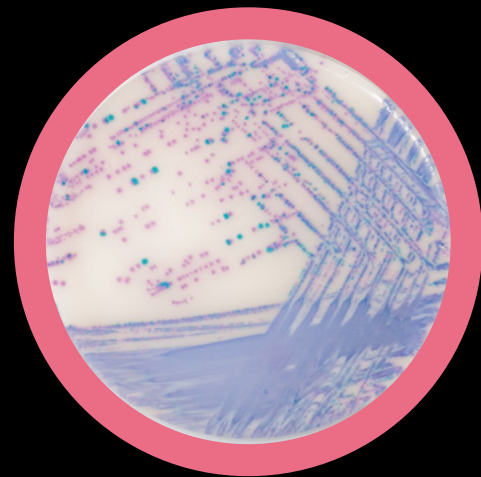
Click below:



RambaQUICK™ Salmonella Method



+



Broth enrichment
RambaQUICK™ Salmonella

CHROMagar™ Salmonella Plus
Culture media

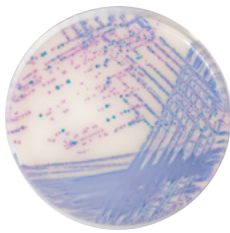
For Rapid detection of *Salmonella* species
including *S. typhi*, *S. paratyphi* and
lactose positive *Salmonella*

RambaQUICK™ Salmonella Method

www.CHROMagar.com



Broth enrichment
RambaQUICK™ Salmonella



CHROMagar™ Salmonella Plus
Culture media

For Rapid detection of *Salmonella* species including *S. typhi*, *S. paratyphi* and lactose positive strains in food samples

Background

From the CDC report Trends in Foodborne Illness, 1996-2010:

« This year's report (released in CDC's Morbidity and Mortality Weekly Report [MMWR]) summarizes 2010 data from FoodNet and provides the best measure of trends in foodborne disease from 1996–2010. It confirms that *Salmonella* infection has not declined in 15 years,... »
One of the report recommendations to reduce the number of *Salmonella* infections is "Enhancing laboratory testing and disease reporting to more quickly identify outbreaks and their causes »

RambaQUICK™ Salmonella Method: Rapid and Simple !

The RambaQUICK™ Salmonella method was designed with the aim of **simplifying the test procedure while maintaining a high level of sensitivity within a conventional culture methodology.**

1 TWO IN ONE ENRICHMENT STEP

The RambaQUICK™ selective broth is a combination of the best functions found in each of both conventional enrichments, the RVS and the MKTTn broths. After the revivification phase in BPW, the *Salmonella* replicates at the exponential growth phase in the optimised RambaQUICK™ Salmonella broth, which offers not only a highly nutrient environment but also inhibits the growth of competitive flora.

2 FAST METHOD

- negative in 2 days.
- **positive** in 3 days.

3 SIMPLE

- one selective enrichment.
- one culture plate.

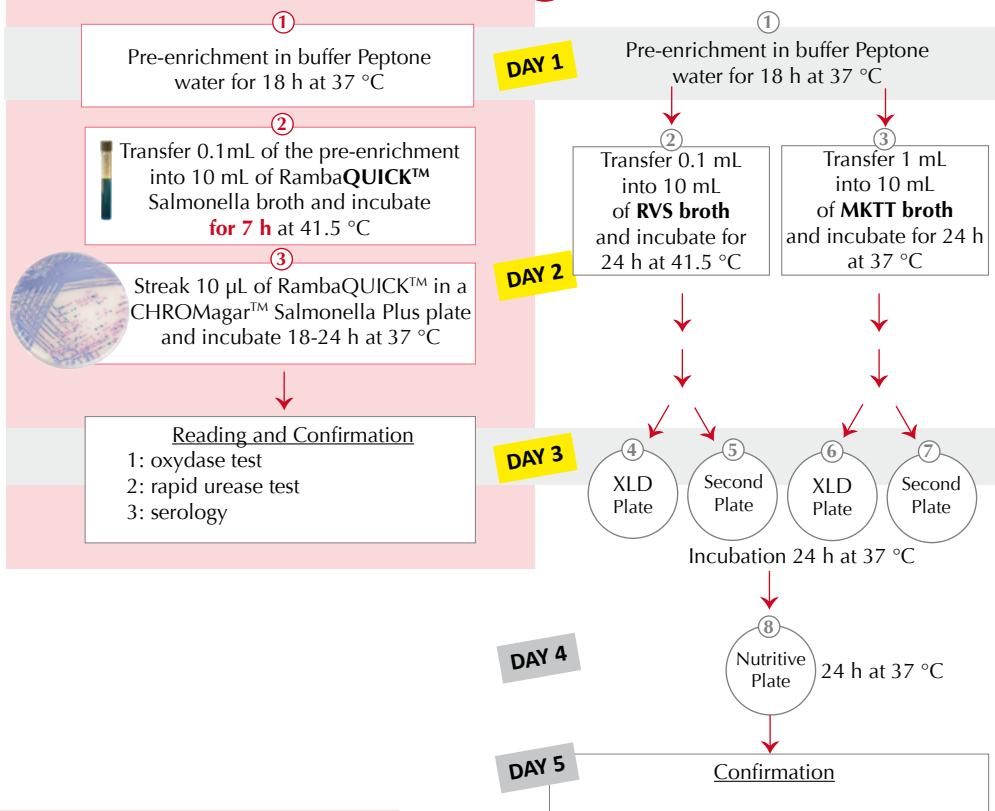
4 MEETS ISO 6579 REQUIREMENTS

by detecting lactose positive *Salmonella* in intense colour on CHROMagar™ Salmonella Plus.

- *Salmonella* including *S. typhi*, *S. paratyphi* A and lactose positive *Salmonella* → Mauve

RambaQUICK™ Salmonella Method

VS ISO standard method ISO 6579



UP TO 11 DAYS FOR POSITIVE SAMPLES

Method Description

RambaQUICK™ Enrichment Broth Powder	Total	34.2 g/L
	Salts	8.6
+	Peptone	4.5
	Selective mix	21.1
	Powder Storage at 15/30°C - pH: 5.6 +/-0.2 Shelf Life: 2 years	
	CHROMagar™ Salmonella Plus Culture Media Powder	Powder Base : Total
+	Agar	15.0
	Peptone and Yeast extract ...	8.0
	Salts	8.5
	Chromogenic mix	1.3
	Storage at 15/30 °C - pH: 7.5 ± 0.2 Shelf Life: 3 years	
	Supplements	
1* : Liquid form		6.0
Storage at 15/30 °C Shelf Life: 5 years		
In order to obtain a white opaque background:		
2nd : White Opaque Supplement (Powder): 1.0		Storage at 15/30 °C Shelf Life: 3 years

Scientific Publications on this product: available on www.CHROMagar.com
Please read carefully the instructions for use (IFU document) available on www.CHROMagar.com

Order References

Please use these product references when contacting your local distributor:

- RambaQUICK™ Salmonella Enrichment broth powder in 1 000 mL pack (100 tests of 10 mL): SQ001
- CHROMagar™ Salmonella Plus culture media powder in 5 000 mL pack (250 plates of 20 mL): SA162
- RambaQUICK™ Salmonella Method to prepare 5 000 mL of media (250 tests): 3 packs of SQ001 + 1 pack of SA162

Manufacturer: CHROMagar, 29 avenue George Sand, 93210 La Plaine Saint-Denis - France

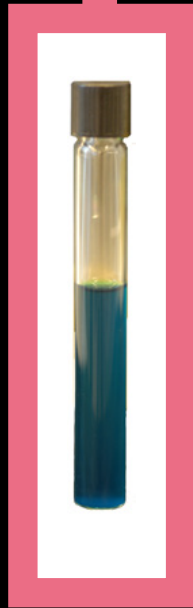
Email: CHROMagar@CHROMagar.com

Website: www.CHROMagar.com

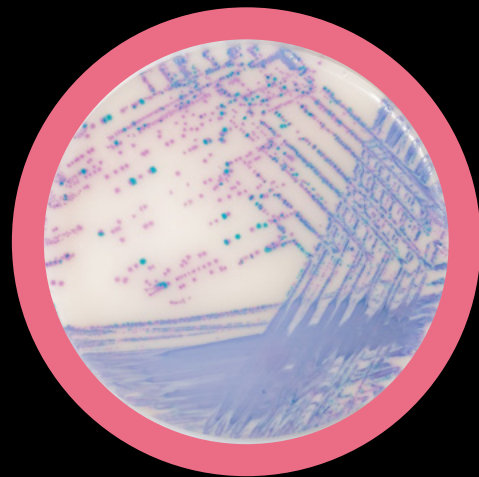
Find your nearest distributor on

www.CHROMagar.com/contact

Méthode RambaQUICK™ Salmonella



+



Bouillon d'enrichissement
RambaQUICK™ Salmonella

CHROMagar™ Salmonella Plus

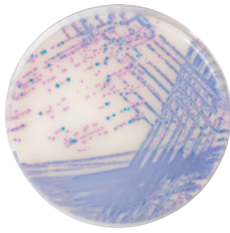
Pour la détection rapide des espèces de *Salmonella*
incluant *S. typhi*, *S. paratyphi* and
Salmonella lactose positive

● Méthode RambaQUICK™ Salmonella

www.CHROMagar.com



Enrichissement en bouillon RambaQUICK™ Salmonella



Milieu de culture CHROMagar™ Salmonella Plus

Pour la détection rapide des espèces de Salmonelles, y compris *S. typhi*, *S. paratyphi* et *Salmonella* lactose positive dans les échantillons d'aliments

Contexte

D'après le rapport du CDC sur les tendances des maladies d'origine alimentaire, 1996-2010: « Le rapport de cette année (publié dans le rapport hebdomadaire du CDC sur la morbidité et la mortalité) résume les données de 2010 de FoodNet et fournit la meilleure mesure des tendances des maladies d'origine alimentaire de 1996 à 2010. Il confirme que l'infection par *Salmonella* n'a pas diminué en 15 ans, ... »
L'une des recommandations du rapport visant à réduire le nombre d'infections par *Salmonella* est la suivante: « Améliorer les tests de laboratoire et la déclaration des maladies pour identifier plus rapidement les épidémies et leurs causes. »

Méthode RambaQUICK™ Salmonella : Rapide et Simple !

La méthode RambaQUICK™ Salmonella a été conçue dans le but de simplifier la procédure de test tout en maintenant un niveau élevé de sensibilité dans une méthodologie de culture conventionnelle.

1 DEUX EN UN

ÉTAPE D'ENRICHISSEMENT

Le bouillon sélectif RambaQUICK™ est une combinaison des meilleures fonctions de chacun des deux enrichissements conventionnels, les bouillons RVS et MKTn. Après la phase de revivification chez BPW, la salmonelle se développe de façon exponentielle dans le bouillon optimisé RambaQUICK™ Salmonella, qui offre non seulement un environnement hautement nutritif, mais inhibe également la croissance de la flore annexé.

2 MÉTHODE RAPIDE

- négatif en 2 jours.
- positif en 3 jours.

3 SIMPLE

- un enrichissement sélectif.
- un milieu de culture.

CONFORME À LA NORME

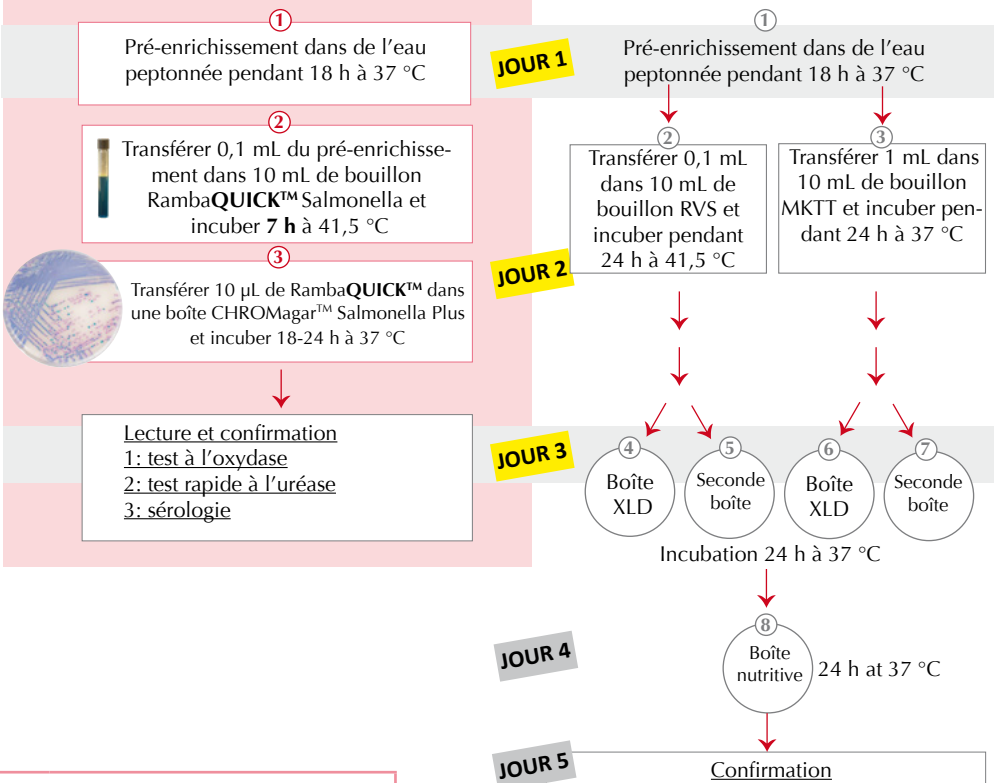
4 ISO 6579

en détectant des salmonelles positives en lactose de couleur intense sur CHROMagar™ Salmonella Plus.

- *Salmonella* incluant *S. typhi*, *S. paratyphi* A et *Salmonella* positive au lactose → Mauve

Méthode RambaQUICK™ Salmonella

VS Méthode ISO standard ISO 6579



Jusqu'à 11 jours pour des échantillons positifs

Description de la méthode

RambaQUICK™ Bouillon d'enrichissement en poudre	Total 34,2 g/L Sels 8,6 Peptone 4,5 Mix sélectif 21,1 Poudre Stockage à 15/30 °C - pH : 5,6 +/- 0,2 Durée de conservation : 2 ans
CHROMagar™ Salmonella Plus Milieu de culture en poudre	Poudre : Total 32,8 g/L Agar 15,0 Peptone et extrait de levure .. 8,0 Sels 8,5 Mix chromogénique 1,3 Stockage à 15/30 °C pH : 7,5 ± 0,2 Durée de conservation : ... 3 ans
	Suppléments 1 ^{er} : Forme liquide 6,0 Stockage à 15/30 °C Durée de conservation : 5 ans Pour obtenir un fond blanc opaque : 2 ^{ème} : Supplément White Opaque (Poudre) : 1,0 Stockage à 15/30 °C Durée de conservation : 3 ans

Publications scientifiques sur ce produit : disponibles sur www.CHROMagar.com
Veuillez lire attentivement les instructions d'utilisation (notices) disponibles sur www.CHROMagar.com

Référence pour commander

Veuillez utiliser ces références produits lorsque vous contactez votre distributeur local :

Bouillon d'enrichissement RambaQUICK™ Salmonella en poudre de 1 000 mL (100 tests de 10 mL): SQ001
Milieu de culture CHROMagar™ Salmonella Plus en poudre de 5 000 mL (250 boîtes de 20 mL): SA162

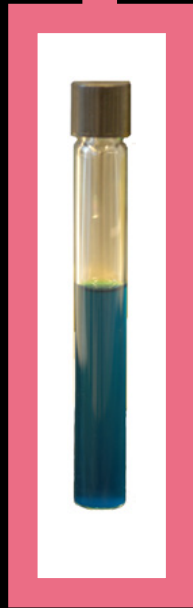
Méthode RambaQUICK™ Salmonella

pour préparer 5000 mL de milieu (250 tests) : 3 packs de SQ001 + 1 pack de SA162

Fabricant : CHROMagar, 29 avenue George Sand, 93210 La Plaine Saint-Denis - France
Email : CHROMagar@CHROMagar.com
Site web : www.CHROMagar.com

Trouvez votre distributeur le plus proche sur www.CHROMagar.com/contact

RambaQUICK™ Salmonella Método



+



Caldo de enriquecimiento
RambaQUICK™ Salmonella

Medio de cultivo
CHROMagar™ Salmonella Plus

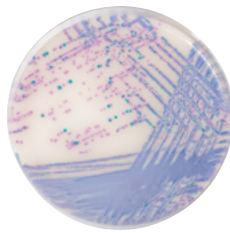
Para la detección rápida de especies de *Salmonella*
incluyendo *S. typhi*, *S. paratyphi*
y *Salmonella* lactosa positiva

RambaQUICK™ Salmonella Método

www.CHROMagar.com



Caldo de enriquecimiento RambaQUICK™ Salmonella



Medio de cultivo CHROMagar™ Salmonella Plus

Para la detección rápida de especies de *Salmonella* incluyendo *S. typhi*, *S. paratyphi* y *Salmonella* lactosa positiva en muestras de comida

Antecedentes

Del informe del CDC "Trends in Foodborne Illness", 1996-2010:

«El informe de este año (publicado en el Informe Semanal del CDC "Morbidity and Mortality [MMWR]) resume los datos del 2010 de FoodNet y pone en evidencia la tendencia de las enfermedades transmitidas por los alimentos entre 1996-2010, confirmando que la infección por *Salmonella* no ha disminuido en 15 años, ...». Una de las recomendaciones del informe para reducir el número de infecciones por *Salmonella* es «Incrementar las pruebas de laboratorio y la notificación de enfermedades para identificar más rápidamente los brotes y sus causas»

Método RambaQUICK™ Salmonella : Rápido y Simple !

El método RambaQUICK™ Salmonella fue diseñado con el objetivo de simplificar el procedimiento de los análisis, manteniendo un alto nivel de sensibilidad dentro de la metodología convencional de cultivos.

1 ETAPA DE ENRIQUECIMIENTO DOS EN UNO

El caldo selectivo RambaQUICK™ es una combinación de las mejores funciones que se encuentran en los enriquecimientos convencionales RVS y MKTTn. Después de la fase de revivificación en agua de peptona tamponada, la *Salmonella* se replica en la fase de crecimiento exponencial en el caldo optimizado RambaQUICK™ Salmonella, que no sólo proporciona un entorno altamente nutritivo sino que también inhibe el crecimiento de la flora competitiva.

2 MÉTODO RÁPIDO

- Negativo en 2 días.
- **Positivo en 3 días.**

3 SIMPLE

- un enriquecimiento selectivo.
- una placa de cultivo.

4 CONFORMEA LOS REQUERIMIENTOS DE LA ISO 6579

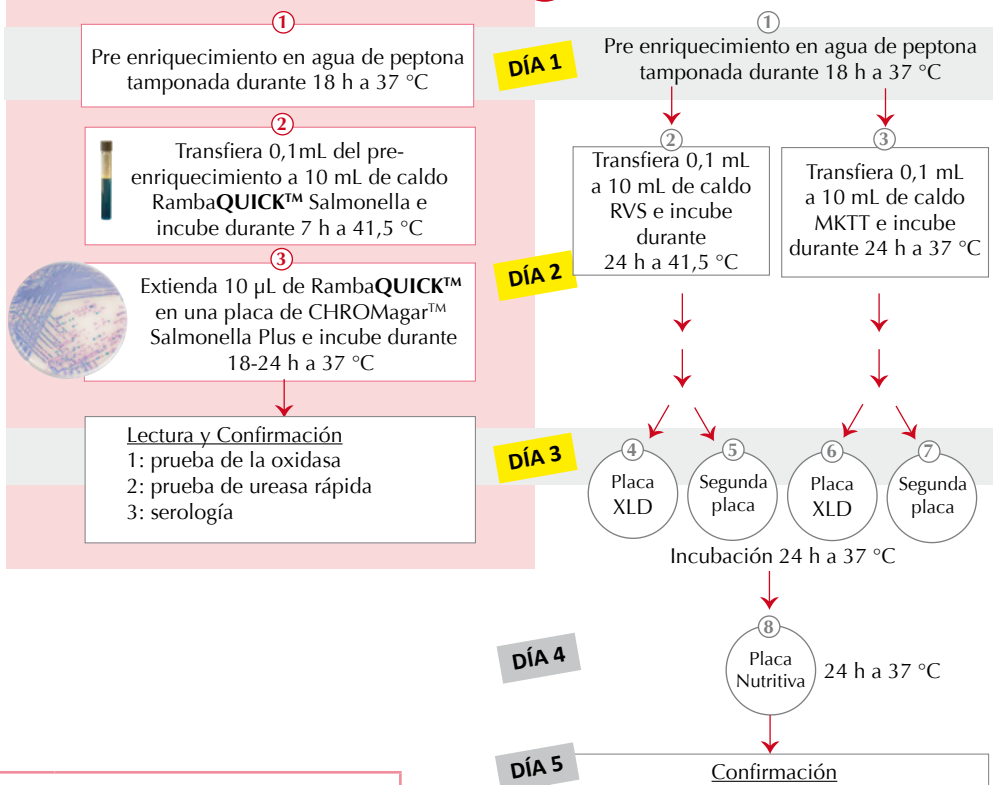
detectando la *Salmonella* lactosa positiva en un color intenso con CHROMagar™ Salmonella Plus

- *Salmonella* incluidas *S. typhi*, *S. paratyphi* y *Salmonella* lactosa positiva → Malva

Método RambaQUICK™ Salmonella

VS

Método estándar ISO 6579



HASTA 11 DÍAS PARA MUESTRAS POSITIVAS

Descripción del método

RambaQUICK™ Caldo de Enriquecimiento en polvo	Total 34,2 g/L Sales 8,6 Peptona 4,5 Mezcla selectiva 21,1 Almacenamiento del polvo a 15/30 °C - pH: 5,6 +/- 0,2 Vida útil : 2 años
CHROMagar™ Salmonella Plus Medio de cultivo en polvo	Base en polvo : Total 32,8 g/L Agar 15,0 Peptona y extracto de levadura. 8,0 Sales 8,5 Mezcla cromogénica 1,3 Almacenamiento a 15/30 °C pH : 7,5 ± 0,2 Vida útil : 3 años
	Suplementos 1' : En forma líquida 6,0 Almacenamiento a 15/30 °C Vida útil : 5 años <u>Para la obtención de un fondo blanco opaco</u> 2' : White Opaque Supplement (en polvo) : 1,0 Almacenamiento a 15/30 °C Vida útil: 3 años

Publicaciones científicas sobre este producto disponibles en www.CHROMagar.com

Por favor lea cuidadosamente las instrucciones de uso (documento IFU) disponibles en www.CHROMagar.com

Información para hacer pedidos

Gracias por utilizar las siguientes referencias al consultar a su distribuidor :

Caldo de enriquecimiento RambaQUICK™ Salmonella (en polvo) en envases de 1000 mL (100 pruebas de 10 mL) : SQ001

Medio de cultivo CHROMagar™ Salmonella Plus (en polvo) en envases de 5000 mL (250 placas de 20 mL) : SA162

RambaQUICK™ Salmonella Método

para preparar 5000 mL (250 tests) : 3 envases SQ001 + 1 envase SA162

Fabricante: CHROMagar, 29 avenue George

Sand, 93210 La Plaine Saint-Denis - Francia

Email: CHROMagar@CHROMagar.com

Sitio web: www.CHROMagar.com

Encuentre su distribuidor más cercano en:

www.CHROMagar.com/contact