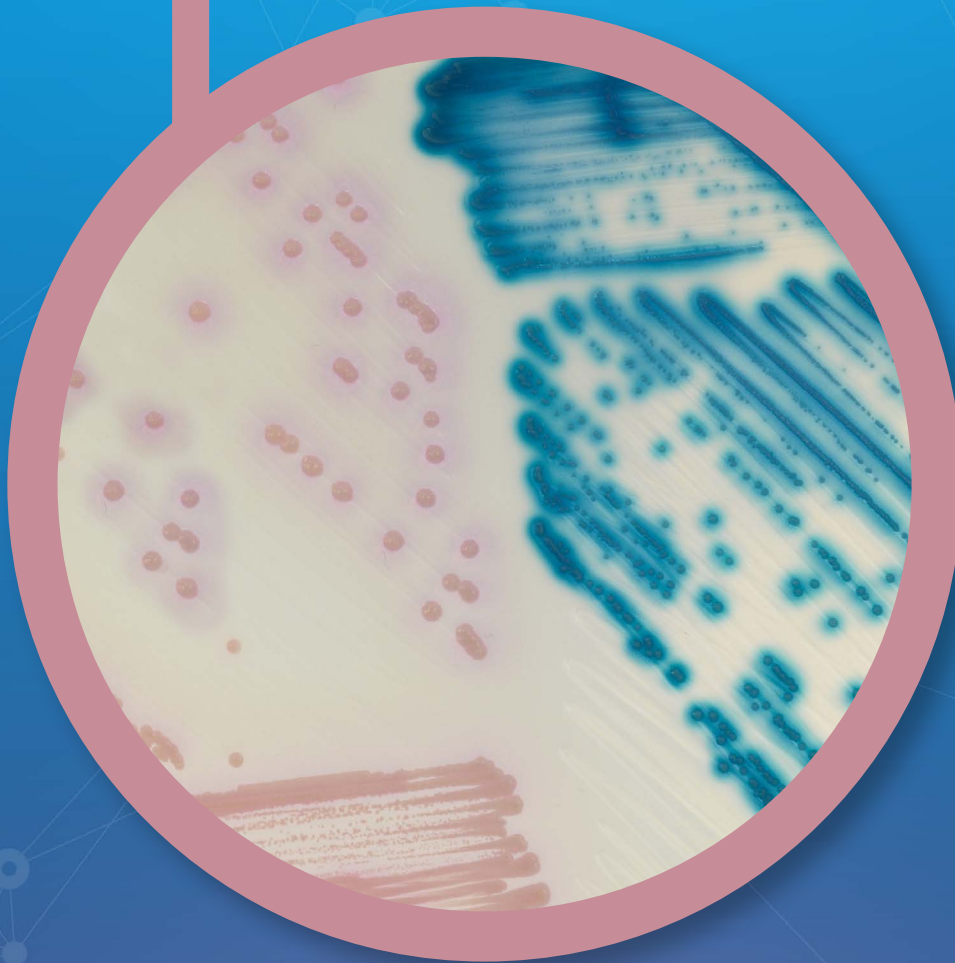


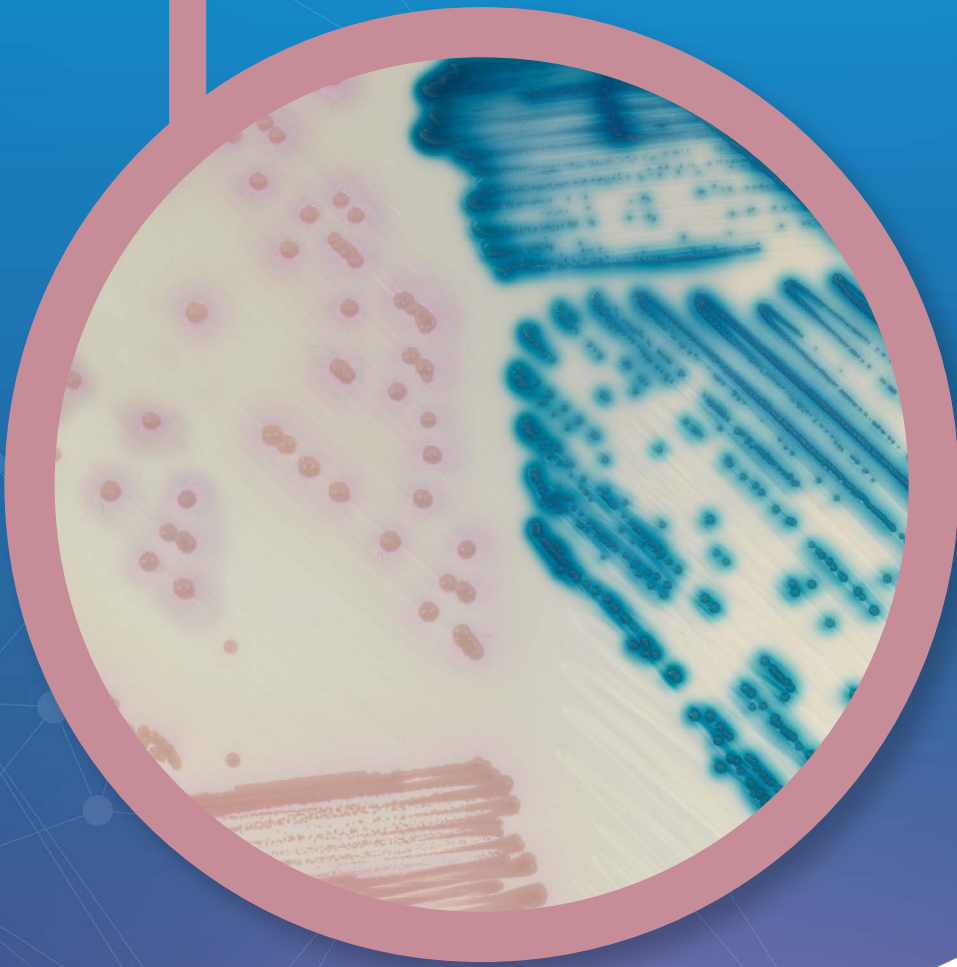
CHROMagar™ LIN-R



Click below:



CHROMagar™ LIN-R



**For detection and differentiation of
Gram (+) bacteria resistant to linezolid**

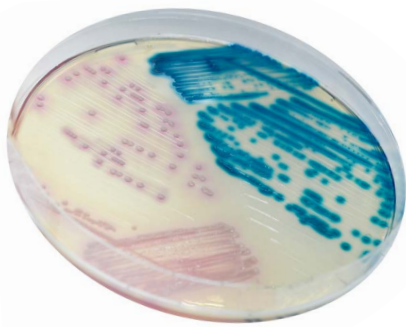
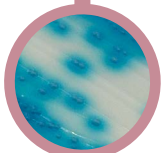
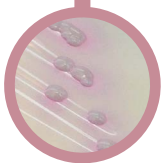


Plate Reading



• LZD^R *Enterococcus*
→ Steel blue



• LZD^R *S. aureus*,
S. epidermidis
→ Pink

For detection and differentiation of Gram (+) bacteria resistant to linezolid

Background

Gram (+) cocci pose a global threat to human health due to the emergence of resistance to antibiotics. Linezolid has a broad spectrum of activity against a variety of pathogenic Gram (+) microorganisms, such as MRSA, VRS, and VRE. However, the emergence of strains resistant to linezolid (LIN-R) and horizontal spread of resistance linked to the *cfr* gene, have been increasingly reported after approval of its clinical use.

Although the prevalence of linezolid resistance remains low, the emergence of LIN-R strains is still of great concern. Today, linezolid sensitivity in Gram (+) clinical specimens is primarily monitored by surveillance programs in Europe and in the United States. Clinical isolates for surveillance of LIN-R strains include swabs from the nose (for screening of *Staphylococcus*), perianal and rectal areas (for screening of *Enterococcus*).

CHROMagar™ LIN-R is a chromogenic screening medium for the detection, isolation and differentiation of strains of *Staphylococcus* and *Enterococcus* resistant to linezolid.

Medium Performance

- 1 **HIGHLY SENSITIVE**
Detection of MIC as low as 8 µg/mL.
- 2 **DIRECTLY FROM SPECIMEN**
- 3 **EASY INTERPRETATION**
Species identification by MALDI-TOF can be carried directly for a colony.
- 4 With experience, a trained eye can differentiate between *E. faecium* and *E. faecalis*, and between *S. aureus* and *S. epidermidis*.

Medium Description

Powder Base	Total	42.4 g/L
	Agar	15.0
	Peptones	20.0
	Salt	7.0
	Chromogenic and selective mix	0.4
	Storage at 15/30 °C - pH: 6.9 ± 0.2.	
	Shelf Life	> 18 months
Supplement (Included in the pack)	Liquid form	8 mL/L
	Storage at 15/30 °C Shelf Life	> 18 months

Usual Samples	Stools and nasal, rectal and perianal swabs.
Procedure	Direct Streaking. Incubation 36-48 h, 35-37 °C. Aerobic conditions.

Scientific Publications on this product: available on www.CHROMagar.com
Please read carefully the instructions for use (IFU document) available on www.CHROMagar.com



Order References

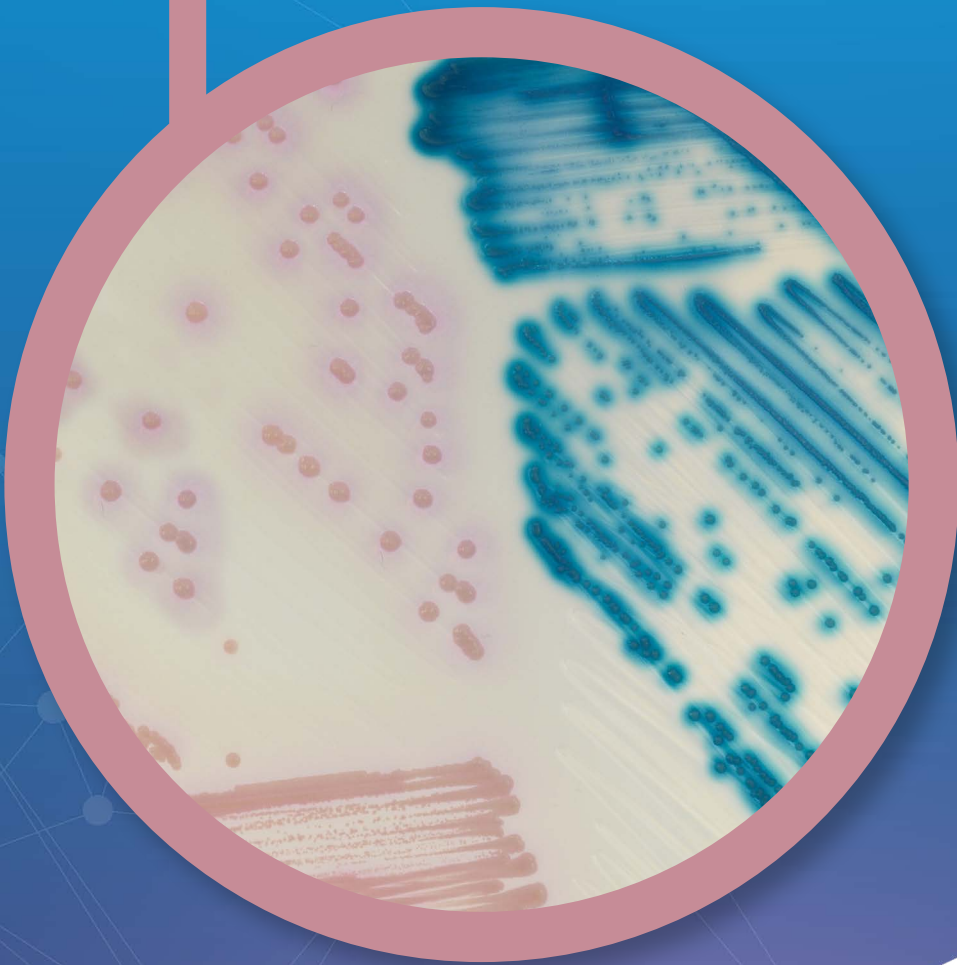
Please use these product references when contacting your local distributor:

5000 mL pack LN762 (included in this reference: powder base LN762(B) + suppl. LN762(S))

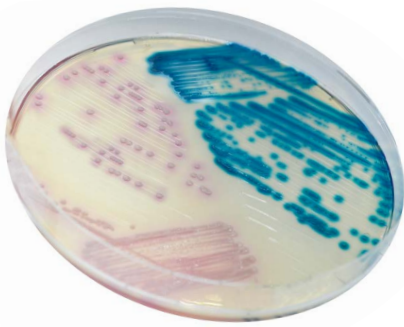
Manufacturer: CHROMagar, 29 avenue George Sand,
93210 La Plaine Saint-Denis - France
Email: CHROMagar@CHROMagar.com
Website: www.CHROMagar.com

Find your nearest distributor on
www.CHROMagar.com/contact

CHROMagar™ LIN-R



**Pour la détection et la différenciation des
bactéries Gram (+) résistantes au linézolide**



Lecture

• LZD^R *Enterococcus*
→ Bleu métallique

• LZD^R *S. aureus*,
S. epidermidis
→ Rose

Pour la détection et la différenciation des bactéries Gram (+) résistantes au linézolide

Contexte

Les coques Gram (+) représentent une menace mondiale pour la santé humaine en raison de l'émergence des résistances aux antibiotiques. Le linézolide possède un large spectre d'activité contre divers microorganismes pathogènes Gram (+), tels que le SARM, le SRV et l'ERV. Cependant, l'apparition de souches résistantes au linézolide (LIN-R) et une dissémination de type horizontale de la résistance liée au gène *cf*, ont été de plus en plus rapportées après l'approbation de son utilisation clinique.

Bien que la prévalence de la résistance au linézolide reste faible, l'émergence de souches LIN-R est toujours très préoccupante. De nos jours, la sensibilité au linézolide d'échantillons cliniques Gram (+) est principalement suivie par des programmes de surveillance en Europe et aux États-Unis. Les isolats cliniques pour la surveillance des souches LIN-R comprennent les écouvillons nasaux (pour la recherche de *Staphylococcus*) et de zones périanale et rectale (pour la recherche d'*Enterococcus*).

CHROMagar™ LIN-R est un milieu chromogène de dépistage pour la détection, l'isolement et différenciation de souches de *Staphylococcus* et *Enterococcus* résistantes au linézolide.

Performance du milieu

- 1 **TRÈS HAUTE SENSIBILITÉ**
Détection du CMI à moins de 8 µg/mL.
- 2 **DIRECTEMENT DEPUIS L'ÉCHANTILLON**
- 3 **INTERPRÉTATION FACILE**
L'identification par MALDI-TOF peut-être effectuée directement à partir d'une colonie.
- 4 Avec l'expérience, un œil averti peut faire la différence entre *E. faecium* et *E. faecalis*, et entre *S. aureus* et *S. epidermidis*.

Description du milieu

Base	Total 42,4 g/L Agar 15,0 Peptones 20,0 Sel 7,0 Mix chromogénique et sélectif 0,4 Stockage à 15/30 °C - pH: 6,9 ± 0,2. Durée de conservation > 18 mois
Supplément (Inclus dans le pack)	Liquide 8 mL/L Stockage à 15/30 °C Conservation > 18 mois

Échantillons habituels	Écouvillons nasaux, rectaux et périaux et prélèvements fécaux.
Procédure	Ensemencement direct. Incubation de 36 à 48 h, à 35-37 °C en aérobie.
Publications scientifiques sur ce produit : disponible sur www.CHROMagar.com Veuillez lire attentivement les instructions d'utilisation (notices) disponibles sur www.CHROMagar.com	



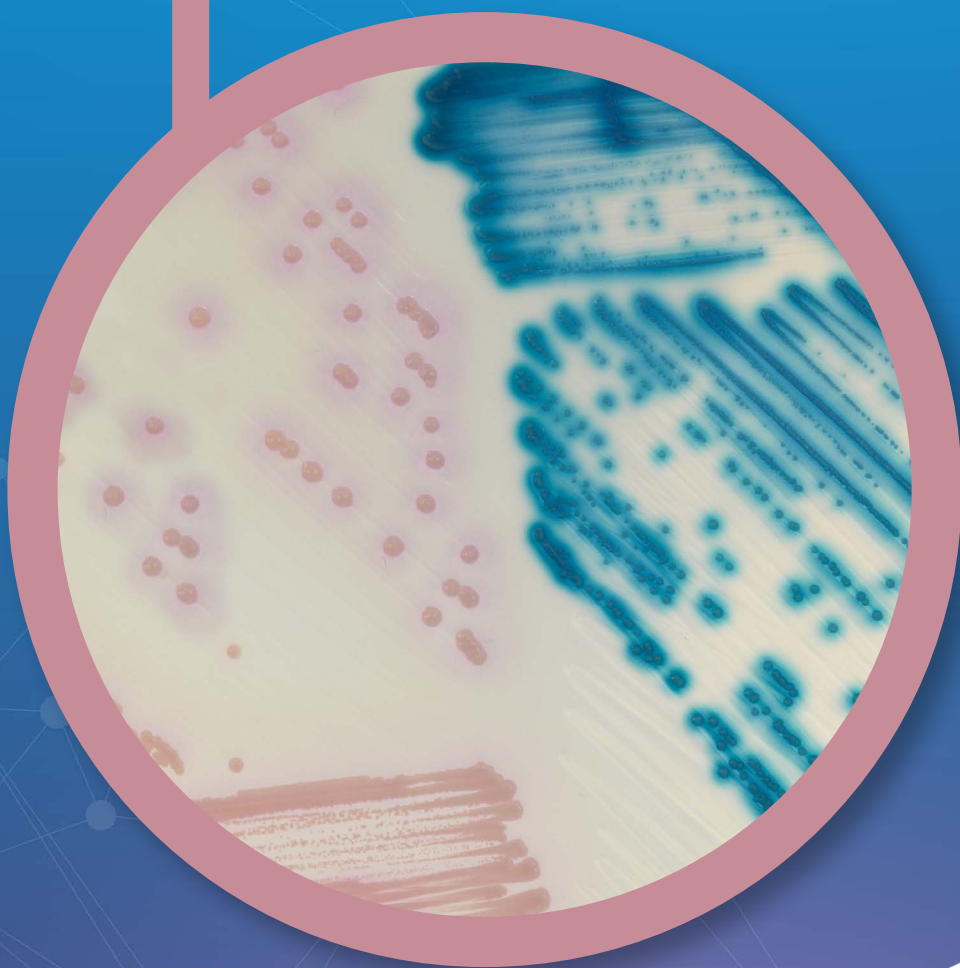
Références pour commander

Veuillez utiliser ces références produits lorsque vous contactez votre distributeur local :

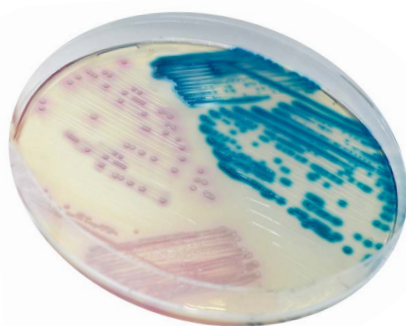
Pack de 5000 mL LN762 (inclus avec cette référence : base en poudre LN762(B) + suppl. LN762(S))

Fabricant : CHROMagar, 29 avenue George Sand,
93210 La Plaine Saint-Denis - France
Email : CHROMagar@CHROMagar.com
Site web : www.CHROMagar.com
Trouvez votre distributeur le plus proche sur
www.CHROMagar.com/contact

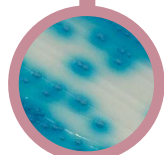
CHROMagar™ LIN-R



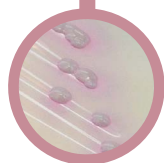
**Para la detección y diferenciación de
bacterias Gram (+) resistentes al linezolid**



Lectura de placa



• LZD[®] *Enterococcus*
→ Azul metalico



• LZD[®] *S. aureus*,
S. epidermidis
→ Rosa

Para la detección y diferenciación de bacterias Gram (+) resistentes al linezolid

Antecedentes

Los coccus Gram (+) representan una amenaza mundial para la salud humana debido a la aparición de resistencia a los antibióticos. Al linezolid tiene un amplio espectro de actividad contra diversos microorganismos patógenos Gram (+), como SARM, SRV y ERV. Sin embargo, la aparición de cepas resistentes al linezolid (LIN-R) y una propagación horizontal de la resistencia ligada al gen *cfr*, se han reportado cada vez más tras la aprobación de su uso clínico.

Aunque la prevalencia de la resistencia al linezolid sigue siendo baja, la aparición de cepas LIN-R sigue siendo motivo de preocupación. En la actualidad, la sensibilidad al linezolid en muestras clínicas Gram (+) se monitorea principalmente mediante programas de vigilancia en Europa y Estados Unidos. Los aislamientos clínicos para monitorear las cepas LIN-R incluyen hisopos de la nariz (para búsqueda de *Staphylococcus*) y de áreas perianales y rectales (para búsqueda de *Enterococcus*).

CHROMagar™ LIN-R es un medio cromogénico de cribado para la detección, el aislamiento y la diferenciación de cepas de *Staphylococcus* y *Enterococcus* resistentes al linezolid.

Rendimiento del medio

- 1 **MUY ALTA SENSIBILIDAD**
Detección de MIC inferior a 8 µg/mL.
- 2 **DIRECTAMENTE DE LA MUESTRA**
- 3 **FÁCIL INTERPRETACIÓN**
La identificación por MALDI-TOF se puede realizar directamente desde una colonia.
- 4 Con experiencia, un ojo entrenado puede diferenciar entre *E. faecium* y *E. faecalis*, y entre *S. aureus* y *S. epidermidis*.

Descripción del medio

Base en polvo	Total	42,4 g/L
	Agar	15,0
	Peptonas	20,0
	Sal	7,0
	Mezcla cromogénica y selectiva	0,4
	Almacenamiento a 15/30 °C - pH: 6,9 ± 0,2.	
	Vida útil	> 18 meses
Suplemento (Incluido en el kit)	En líquido	8 mL/L
	Almacenamiento a 15/30 °C Vida útil	> 18 meses

Muestras habituales	Hisopos cutáneos y rectales.
Procedimiento	Siembra directa. Incubación 36-48 h. 35-37 °C Condiciones aeróbicas

Publicaciones científicas sobre este producto disponibles en www.CHROMagar.com
Por favor lea cuidadosamente las instrucciones de uso (documento IFU) disponibles en www.CHROMagar.com



Información para hacer pedidos

Gracias por utilizar las siguientes referencias al consultar a su distribuidor :

Envase de 5000 mL LN762 (incluido con referencia: base en poudre LN762(B) + supl. LN762(S))

Fabricante: CHROMagar, 29 avenue George Sand,
93210 La Plaine Saint-Denis - Francia
Email: CHROMagar@CHROMagar.com
Sitio web: www.CHROMagar.com

Encuentre su distribuidor más cercano en:
www.CHROMagar.com/contact